

l'intelligence projets



C'est pourquoi l'Espace 21 réunit ces deux facteurs complémentaires afin de vous permettre de développer tout le potentiel de vos idées.

STIMULATEUR
DE VOTRE RÉUSSITE

+ Les Plus de l'Espace 21

- > **Internet haut débit**, réseau et wifi (inclus dans les tarifs).
- > **Photocopieur, imprimante, scanneur** (10 pages par jour inclus dans les tarifs, facturation au-delà).
- > **Climatisation** de l'ensemble des locaux.
- > **Ouverture de 8 heures à 20 heures**, tous les jours.
- > **Sans bail de location** ni préavis.
- > **Domiciliation postale** possible.
- > **Accompagnement individuel de l'entreprise** (projet, développement...).
- > **Agenda de réservation** en ligne des salles de réunion.

€ Tarifs (HT)

Bureaux fermés**

- > forfait journalier : 30 €
- > forfait* mensuel : 250 €

"Wagons fermés"

- > forfait journalier : 20 €
- > forfait* mensuel : 190 €

"Wagons ouverts"

- > demi-journée : 8 €
- > journée : 15 €
- > forfait 10 demi-journées ou 5 journées : 65 €
- > forfait* mensuel mi-temps : 110 €
- > forfait* mensuel continu : 150 €

Salle de réunion

- > demi-journée : 35 €
- > journée : 60 €
- > accès gratuit à la salle de réunion pour tous les forfaits mentionnés par un astérisque (*)

Salle de conférence

- > demi-journée : 70 €
- > journée : 130 €

Offre spéciale créateur d'entreprise :

- > 99 €/mois. (Wagons dans la limite des places disponibles, jusqu'aux 12 mois de la société)

**Tarifs applicables au wagon fermé orange.

Comment vous inscrire

Pour vous inscrire

- > Adressez un message par mail à : espace21@valdeleyre.fr
- > Téléphonez au 05 56 88 85 88
- > Connectez-vous sur www.espace-21.com

Un équipement de :



Avec le soutien financier de :



Comment vous y rendre

L'Espace 21 a choisi un site qui vous offre une accessibilité maximale :

- > À proximité de l'autoroute A63 Bordeaux-Bayonne
- > À 20 minutes du Bassin d'Arcachon
- > À 35 minutes de l'Aéroport de Bordeaux-Mérignac

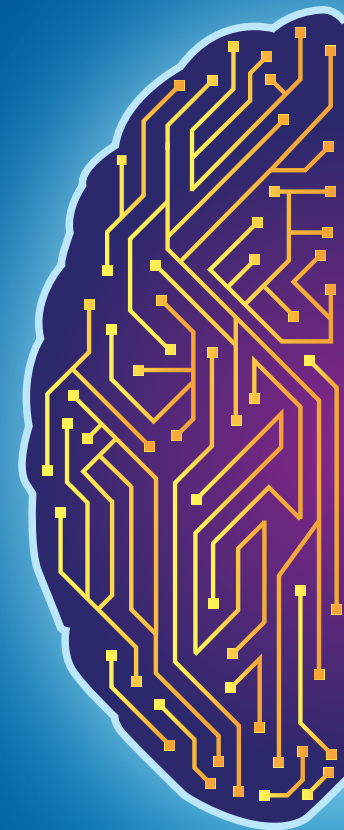
Espace 21

1, rue Nicolas Brémontier - Sortie 21 de l'A63
Entrée n°2 - Zone Sylva 21 - 33830 BELIN-BÉLIET
Tél. 05 56 888 588 - Fax : 05 56 888 585
espace21@valdeleyre.fr - www.espace-21.com

espace 21
LIEU DE TRAVAIL PARTAGÉ

STIMULATEUR
DE VOTRE RÉUSSITE

Développez de vos



Pour se donner le maximum de chances de réussite, une entreprise doit conjuguer en permanence organisation et imagination.

espace 21
LIEU DE TRAVAIL PARTAGÉ

**TOUT RESPONSABLE OU CRÉATEUR D'ENTREPRISE, SALARIÉ OU INDÉPENDANT,
PEUT AVOIR BESOIN, À UNE PÉRIODE DE SA VIE PROFESSIONNELLE,
D'UN CADRE PRIVILÉGIÉ POUR LE DÉVELOPPEMENT DE SES ACTIVITÉS.**

Un espace de travail partagé

Au calme mais à proximité des grands axes de communication, l'Espace 21 a été conçu pour offrir les meilleures conditions de travail, adaptées aux aspirations de chacun : bureaux fermés, salles de réunions, open space.

Tous les postes de travail sont connectés à Internet Haut Débit (câble et WiFi) et au réseau imprimante-copieur. L'ensemble des locaux est climatisé.

La réservation de ces espaces est souple, sans contrat de location ni engagement de durée.

Ce cadre constitue un premier élément stimulant pour le développement de vos projets.

5 bureaux fermés

De 10 à 15 m².
Espaces individuels transformables en petites salles de réunion de 2 à 6 personnes. Mobilier connecté.

3 "wagons fermés"

Espaces individuels fermés, ils offrent une double fonction : un espace de travail et un espace de réunion. Ecran TV et mobilier connectés.

2 "wagons ouverts"

Ouverts sur un espace de 45 m² ils permettent d'accueillir jusqu'à 4 personnes, écran TV connecté.



Un espace de partage des compétences grâce à un accompagnement des entreprises

Au-delà de cette caractéristique de lieu de "coworking", l'Espace 21 organise des rencontres innovantes entre professionnels :

- Accompagnements personnalisés des dirigeants d'entreprises.
- Formations thématiques,
- Transmissions de savoir-faire,

Ces sources de nouvelles connaissances sont également essentielles pour placer votre entreprise dans une dynamique de réussite.

Espace de réception et de conférences

Espace de 70 m² d'une capacité de 50 places assises. Sonorisé et équipé de vidéoprojection sur grand écran de 5 m².

Salle de réunion

30 m² d'une capacité de 16 places assises. Vidéoprojection, visioconférence. Grand écran de 3 m².

Espaces de détente

Installations à l'intérieur et à l'extérieur. Coin café - repas équipé : micro-ondes, réfrigérateur, évier, vaisselle.